

| MUROS | |
|-------|---|
| 1.- | APLANADO DE YESO PARA RETIRAR ACABADO RUSTICO, APLICACION DE PINTURA VINIL-ACRILICA PARA INTERIORES MCA. COMEX O SIMILAR, COLOR BLANCO AJUAR 008-01 |
| 2.- | APLANADO DE YESO PARA RETIRAR ACABADO RUSTICO, APLICACION DE PINTURA VINIL-ACRILICA PARA INTERIORES MCA. COMEX O SIMILAR, COLOR AZUL COSTA 177-04 |
| 3.- | RESANE DE JUNTAS, APLICACION DE PINTURA VINIL-ACRILICA PARA EXTERIOR MCA. COMEX O SIMILAR, COLOR NARANJA MAGENTA 049-07 |
| 4.- | RESANE DE JUNTAS, APLICACION DE PINTURA VINIL-ACRILICA PARA EXTERIOR MCA. COMEX O SIMILAR, COLOR BLANCO AJUAR 008-01 |
| 5.- | FACHALETA TIPO LADRILLO MCA. INTERCERAMIC (PORCELANICO ESMALTADO) O SIMILAR, MODELO BRICKLANE COLOR OLIVE DE 7.5 X 30 CMS |
| 6.- | CANERA DE 45 X 45 CMS MARCA DALTEIL MODELO NEGRO ZV23, COLOR NEGRO CON JUNTAS DE 4 MM DE SEPARACION CON ADHESIVO CREST Y BOQUILLA ANTHONGOS |
| 7.- | AZULEJO EN MURO DE 20 X 30 CMS MARCA DALTEIL MODELO ASTRATTO, COLOR BLANCO ESMALTADO COLOCADO A HUESO CON ADHESIVO CREST, EMBOQUILLADO CON CEMENTO BLANCO |
| 8.- | MURO VERDE ARTIFICIAL MARCA RANKA MODELO MONEDITA, SOBRE MURO DE BLOCK DE CONCRETO |
| 9.- | ACABADO ZARPEO Y AFINE EN MURO EXTERIOR, APLICACION DE PINTURA COLOR BLANCO MARCA COMEX ANIGRAFFITI II |
| 10.- | ACABADO TIPO PINTURA ANTI-CORROSION EN COLUMNA PERFIL TIPO OR DE DIMENSIONES 100x100 PARA DESPUES RECUBRIR CON DUROCK Y APLICACION DE PINTURA BLANCO AJUAR 008-01 |

| PISOS | |
|-------|--|
| 1.- | PISO PORCELANICO SATINADO DE 60 X 60 CMS MARCA INTERCERAMIC MODELO STONEWALK, COLOR MARFIL O SIMILAR, COLOCADO A HUESO CON ADHESIVO CREST Y BOQUILLA ANTHONGOS |
| 2.- | PISO PORCELANICO TIPO DUELA DE 22.5 X 90 CMS MARCA INTERCERAMIC LINEA DOGA MODELO SANDAL RECTIFICADO COLOR MATE, COLOCADO CON JUNTAS DE 2 MM DE SEPARACION CON ADHESIVO CREST Y BOQUILLA ANTHONGOS |
| 3.- | PISO TIPO ADQUIN CRUZ DE TABASCO DE 6 X 25 X 23 CMS COLOR ROJO, COLOCADO A HUESO ASENTADO CON ARENA |
| 4.- | RAMPAS PERIFER, NIVELAR Y COLOCAR FIRME DE CONCRETO f'c=150 kg/cm² DE 10 CM DE ESPESOR Y MALLA ELECTROSOLDADA 6x8-10/10 |
| 5.- | PISO PORCELANICO SATINADO DE 40 X 40 CMS MARCA INTERCERAMIC LINEA HABITAT, MODELO CANVAS PEI IV, JUNTAS DE 2 MM COLOCADO CON ADHESIVO CREST Y BOQUILLA ANTHONGOS |
| 6.- | CUBIERTA TIPO DECK PARA EXTERIOR DE 3.66 X 0.14 M MARCA TREX, COLECCION TRANSCEND TROPIC COLOR TIKI TORCH SOBRE UN BASTIDOR DE MADERA ANCLADO SOBRE LA LOSA |
| 7.- | IMPERMEABILIZANTE TIPO ASFALTICO MARCA FESTER MODELO FESTERFELT 15 |
| 8.- | PISO PARA EXTERIOR DE 60 x 60 cm MARCA INTERCERAMIC MODELO EXTREMA II COLOR BLACK PEI III |
| 9.- | CONCRETO PULIDO SOBRE CUBIERTA EN COCINA, CON SELLADOR TIPO HUMEDO APARENTE MARCA BEHR PREMIUM, ACABADO BRILLOSO |

| ZOCLOS | |
|--------|---|
| 1.- | ZOCLO A BASE DE PISO PORCELANICO SATINADO DE 10 X 60 CMS MARCA INTERCERAMIC MODELO STONEWALK, COLOR MARFIL O SIMILAR, COLOCADO A HUESO CON ADHESIVO CREST Y BOQUILLA ANTHONGOS |
| 2.- | ZOCLO A BASE DE PISO PORCELANICO (REMANE) TIPO DUELA DE 9 X 45 CMS MARCA INTERCERAMIC LINEA DOGA MODELO SANDAL, COLOCADO CON JUNTAS DE 2 MM DE SEPARACION CON ADHESIVO CREST Y BOQUILLA ANTHONGOS |
| 3.- | ZOCLO A BASE DE PISO PORCELANICO DE 10 X 40 CMS MARCA INTERCERAMIC LINEA HABITAT, MODELO CANVAS PEI IV, COLOCADO CON JUNTAS DE 2 MM DE SEPARACION CON ADHESIVO CREST Y BOQUILLA ANTHONGOS |
| 4.- | ZOCLO A BASE DE PISO PORCELANICO LINEA BOULEVARD MODELO GRAY DE 10 X 90 CMS MARCA INTERCERAMIC, COLOCADO CON JUNTAS DE 2 MM DE SEPARACION CON ADHESIVO CREST Y BOQUILLA ANTHONGOS |

| CIELOS | |
|--------|--|
| 1.- | CIELO FALSO TIPO PLAFON SOLIDO DE DUROCK MARCA USG, APLICACION DE PINTURA VINIL-ACRILICA PARA INTERIORES MCA. COMEX O SIMILAR, COLOR BLANCO AJUAR 008-01 |
| 2.- | APLANADO DE YESO EN CIELO, APLICACION DE PINTURA VINIL-ACRILICA PARA INTERIOR MCA. COMEX O SIMILAR, COLOR BLANCO AJUAR 008-01 |
| 3.- | RESANE DE JUNTAS, APLICACION DE PINTURA VINIL-ACRILICA PARA EXTERIOR MCA. COMEX O SIMILAR, COLOR BLANCO AJUAR 008-01 |
| 4.- | PLAFON DE TABLAROCA TIPO RH, APLICACION DE PINTURA VINIL-ACRILICA PARA INTERIOR MCA. COMEX O SIMILAR, COLOR BLANCO AJUAR 008-01 |
| 5.- | CUBIERTA TIPO MALLA SOMBRA SUJETADA A POSTES METALICOS ANCLADOS AL PISO |
| 6.- | PLAFON DE TABLAROCA ESTANDAR, APLICACION DE PINTURA VINIL ACRILICA PARA INTERIORES MCA COMEX O SIMILAR COLOR BLANCO AJUAR 008-01 |

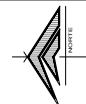
DEPENDENCIA NORMATIVA:



PLANTA DE REFERENCIA:



NORTE:



PROYECTO:

REMODELACIÓN DE LAS OFICINAS DE LA REPRESENTACIÓN DEL GOBIERNO DEL ESTADO EN LA CIUDAD DE MEXICO
CIUDAD DE MÉXICO, MÉXICO

SIMBOLOGÍA / NOTAS:

REVISIÓN:

| No. | REVISION / APROBACION | FECHA |
|-----|-----------------------|--------------|
| 0 | PARA CONSTRUCCIÓN | OCTUBRE 2018 |

UBICACIÓN:

CALLE MARSELLA #25 COLONIA JUAREZ, DELEGACION CUAUHTEMOC, CP. 06600

ESCALA:

S/ESC

ACOTACIONES:

METROS

ESCALA GRAFICA:

FECHA:

OCTUBRE 2018

RESPONSABLE DEL PROYECTO:

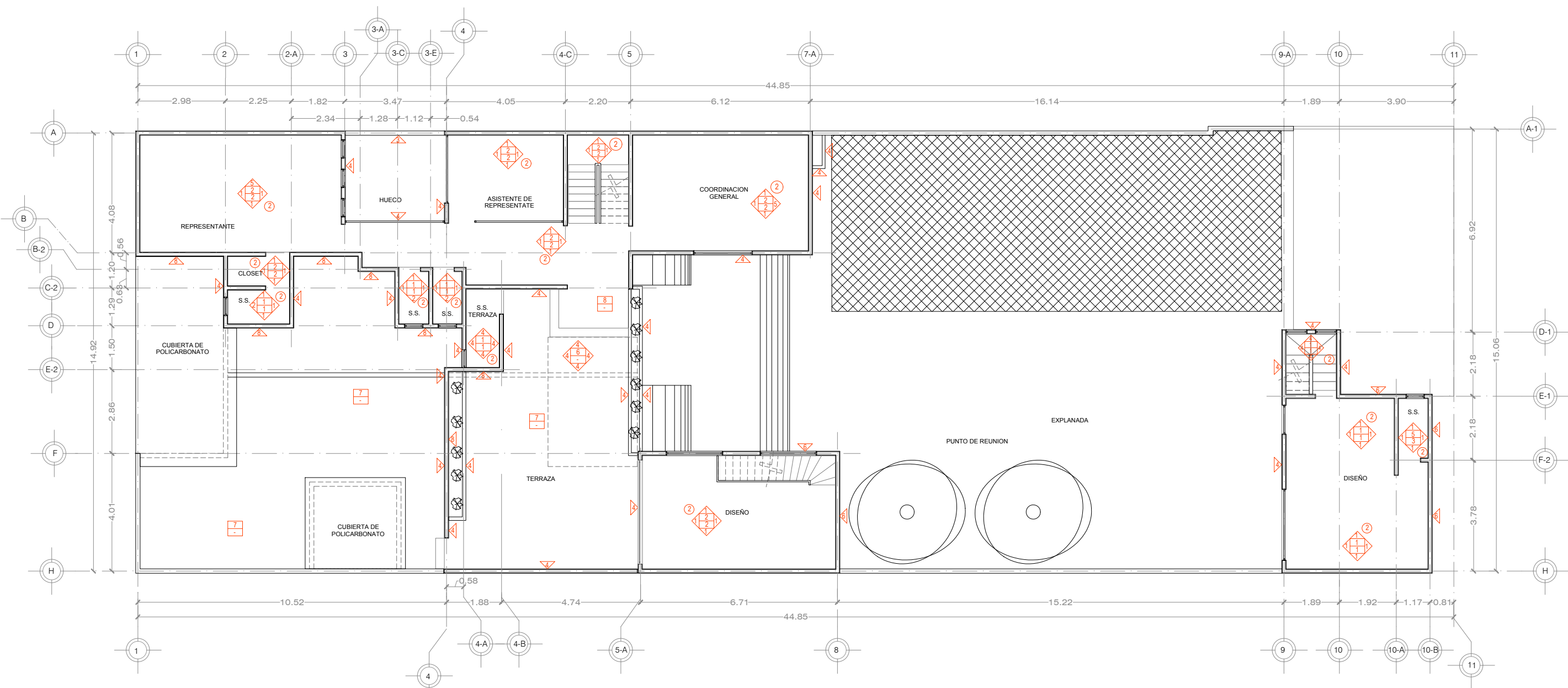
ARQ. SANDRA GUADALUPE PATIÑO MACIAS
DIRECTOR DE PROYECTOS

PLANO: ACABADOS
PLANTA BAJA

CLAVE PLANO: CDMX-ARQ-09

NOTA:

ESTE PROGRAMA ES DE CARÁCTER PÚBLICO, NO ES PATROCINADO NI PROMOVIDO POR PARTIDO POLÍTICO ALGUNO Y SUS RECURSOS PROVIENEN DE LOS IMPUESTOS QUE PAGAN TODOS LOS CONTRIBUYENTES. ESTÁ PROHIBIDO EL USO DE ESTE PROGRAMA CON FINES POLÍTICOS, ELECTORALES, DE LUCRO Y OTROS DISTINTOS A LOS ESTABLECIDOS.



| MUROS |
|--|
| 1.- APLANADO DE YESO PARA RETIRAR ACABADO RUSTICO. APLICACION DE PINTURA VINIL-ACRILICA PARA INTERIORES MCA. COMEX O SIMILAR, COLOR BLANCO AJUAR 008-01. |
| 2.- APLANADO DE YESO PARA RETIRAR ACABADO RUSTICO. APLICACION DE PINTURA VINIL-ACRILICA PARA INTERIOR MCA. COMEX O SIMILAR, COLOR AZUL COSTA LIZAL. |
| 3.- RESANE DE JUNTAS. APLICACION DE PINTURA VINIL-ACRILICA PARA EXTERIOR MCA. COMEX O SIMILAR, COLOR NARNANJA MACETA 049-07. |
| 4.- RESANE DE JUNTAS. APLICACION DE PINTURA VINIL-ACRILICA PARA EXTERIOR MCA. COMEX O SIMILAR, COLOR BLANCO AJUAR 008-01. |
| 5.- FACHALETA TIPO LADRILLO. MCA. INTERCERAMIC (PORCELANICO ESMALTADO) O SIMILAR, MODELO BRICKLANE COLOR OLIVE DE 7.5 X 30 CMS. |
| 6.- CANTERA DE 45 X 45 CMS MARCA DALTILE MODELO NEGRO ZV23, COLOR NEGRO CON JUNTAS DE 4 MM DE SEPARACION CON ADHESIVO CREST Y BOQUILLA ANTHONGOS. |
| 7.- AZULEJO EN MURO DE 20 X 30 CMS MARCA DALTILE MODELO ASTRATTO, COLOR BLANCO ESMALTADO COLOCADO A HUESO CON ADHESIVO CREST. EMBOQUILLADO CON CEMENTO BLANCO. |
| 8.- MURO VERDE ARTIFICIAL MARCA RANCA MODELO MONEDITA, SOBRE MURO DE BLOQUE DE CONCRETO. |
| 9.- ACABADO ZARPEO Y AFINE EN MURO EXTERIOR, APLICACION DE PINTURA COLOR BLANCO MARCA COMEX ANIGRAFFITI B. |
| 10.- ACABADO TIPO PINTURA ANTI-CORROSIVA EN COLUMNA PERFIL TIPO OR DE DIMENSIONES 6"x6" PARA DESPUES RECUBRIR CON DUROCK. Y APLICACION DE PINTURA BLANCO AJUAR 008-01. |

| PISOS |
|---|
| 1.- PISO PORCELANICO SATINADO DE 60 X 60 CMS MARCA INTERCERAMIC MODELO STONEWALK, COLOR MARFIL O SIMILAR, COLOCADO A HUESO CON ADHESIVO CREST Y BOQUILLA ANTHONGOS. |
| 2.- PISO PORCELANICO TIPO DUELA DE 22.5 X 90 CMS MARCA INTERCERAMIC LINEA DOGA MODELO SANDAL RECTIFICADO COLOR MATE, COLOCADO CON JUNTAS DE 2 MM DE SEPARACION CON ADHESIVO CREST Y BOQUILLA ANTHONGOS. |
| 3.- PISO TIPO ADOQUIN CRUZ DE TABASCO DE 6 X 25 X 23 CMS COLOR ROJO, COLOCADO A HUESO ASENTADO CON ARENA. |
| 4.- RAMPAS, PERFILAR, NIVELAR Y COLOCAR FIRME DE CONCRETO f'c=150 kg/cm² DE 10 CM DE ESPESOR Y MALLA ELECTROSOLDADA 6/8-10/10. |
| 5.- PISO PORCELANICO SATINADO DE 40 X 40 CMS MARCA INTERCERAMIC LINEA HABITAT, MODELO CANVAS PEI IV, JUNTAS DE 2 MM COLOCADO CON ADHESIVO CREST Y BOQUILLA ANTHONGOS. |
| 6.- CUBIERTA TIPO DECK PARA EXTERIOR DE 3.66 x 0.14 M MARCA TREX, COLECCION TRANSCEND TROPIC, COLOR TIKI TORCH SOBRE UN BASTIDOR DE MADERA ANCLADO SOBRE LA LOSA. |
| 7.- IMPERMEABILIZANTE TIPO ASFALTICO MARCA FESTER MODELO FESTERFELT 15. |
| 8.- PISO PARA EXTERIOR DE 60 X 60 cm MARCA INTERCERAMIC MODELO EXTREMA II COLOR BLACK PEI III. |
| 9.- CONCRETO PULIDO SOBRE CUBIERTA EN COCINA, CON SELLADOR TIPO HUMEDO APARENTE MARCA BEHR PREMIUM, ACABADO BRILLOSO. |

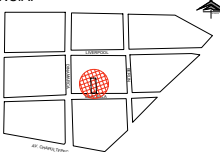
| ZOCLOS |
|--|
| 1.- ZOCLO A BASE DE PISO PORCELANICO SATINADO DE 10 X 60 CMS MARCA INTERCERAMIC MODELO STONEWALK, COLOR MARFIL O SIMILAR, COLOCADO A HUESO CON ADHESIVO CREST Y BOQUILLA ANTHONGOS. |
| 2.- ZOCLO A BASE DE PISO PORCELANICO (REMATE) TIPO DUELA DE 9 X 45 CMS MARCA INTERCERAMIC LINEA DOGA MODELO SANDAL, COLOCADO CON JUNTAS DE 2 MM DE SEPARACION CON ADHESIVO CREST Y BOQUILLA ANTHONGOS. |
| 3.- ZOCLO A BASE DE PISO PORCELANICO DE 10 X 40 CMS MARCA INTERCERAMIC LINEA HABITAT, MODELO CANVAS PEI IV, COLOCADO CON JUNTAS DE 2 MM DE SEPARACION CON ADHESIVO CREST Y BOQUILLA ANTHONGOS. |
| 4.- ZOCLO A BASE DE PISO PORCELANICO LINEA BOULEVARD MODELO GRAY DE 10 X 60 CMS MARCA INTERCERAMIC, COLOCADO CON JUNTAS DE 2 MM DE SEPARACION CON ADHESIVO CREST Y BOQUILLA ANTHONGOS. |

| CIELOS |
|---|
| 1.- CIELO FALSO TIPO PLAFON SOLIDO DE DUROCK MARCA USG, APLICACION DE PINTURA VINIL-ACRILICA PARA INTERIORES MCA. COMEX O SIMILAR, COLOR BLANCO AJUAR 008-01. |
| 2.- APLANADO DE YESO EN CIELO. APLICACION DE PINTURA VINIL-ACRILICA PARA INTERIOR MCA. COMEX O SIMILAR, COLOR BLANCO AJUAR 008-01. |
| 3.- RESANE DE JUNTAS. APLICACION DE PINTURA VINIL-ACRILICA PARA EXTERIOR MCA. COMEX O SIMILAR, COLOR BLANCO AJUAR 008-01. |
| 4.- PLAFON DE TABLAROCA TIPO RRI, APLICACION DE PINTURA VINIL-ACRILICA PARA INTERIOR MCA. COMEX O SIMILAR, COLOR BLANCO AJUAR 008-01. |
| 5.- CUBIERTA TIPO MALLA SOMBRA SUELTADA A POSTES METALICOS ANCLADOS AL PISO. |
| 6.- PLAFON DE TABLAROCA ESTANDAR, APLICACION DE PINTURA VINIL ACRILICA PARA INTERIORES MCA. COMEX O SIMILAR COLOR BLANCO AJUAR 008-01. |

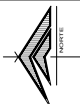
DEPENDENCIA NORMATIVA:



PLANTA DE REFERENCIA:



NORTE:



PROYECTO:

REMODELACIÓN DE LAS OFICINAS DE LA REPRESENTACIÓN DEL GOBIERNO DEL ESTADO EN LA CIUDAD DE MÉXICO

CIUDAD DE MÉXICO, MÉXICO

SIMBOLOGÍA / NOTAS:

REVISIÓN:

| No. | REVISION / APROBACION | FECHA |
|-----|-----------------------|--------------|
| 0 | PARA CONSTRUCCIÓN | OCTUBRE 2018 |

UBICACIÓN:

CALLE MARSELLA #25 COLONIA JUAREZ, DELEGACION CUAUHTEMOC, CP. 06600

ESCALA:

S/ESC

ACOTACIONES:

METROS

ESCALA GRAFICA:

FECHA:

OCTUBRE 2018

RESPONSABLE DEL PROYECTO:

ARQ. SANDRA GUADALUPE PATIÑO MACIAS
DIRECTOR DE PROYECTOS

PLANO:

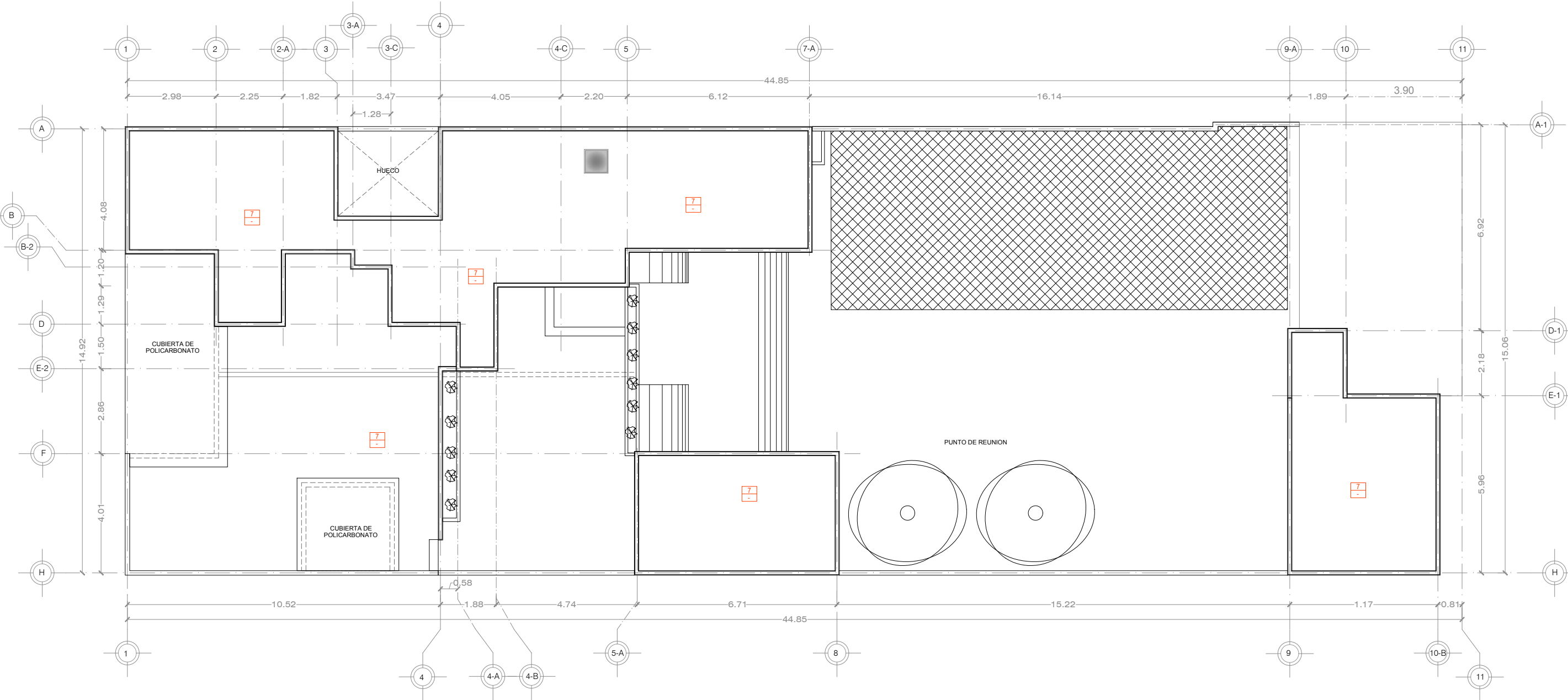
ACABADOS
PLANTA BAJA

CLAVE PLANO:

CDMX-ARQ-10

NOTA:

ESTE PROGRAMA ES DE CARÁCTER PÚBLICO, NO ES PATROCINADO, NI PROMOVIDO POR PARTIDO POLÍTICO ALGUNO Y SUS RECURSOS PROVIENEN DE LOS IMPUESTOS QUE PAGAN TODOS LOS CONTRIBUYENTES. ESTÁ PROHIBIDO EL USO DE ESTE PROGRAMA CON FINES POLÍTICOS, ELECTORALES, DE LUCRO Y OTROS DISTINTOS A LOS ESTABLECIDOS.



| MUROS |
|---|
| 1.- APLANADO DE YESO PARA RETIRAR ACABADO RUSTICO. APLICACION DE PINTURA VINIL-ACRILICA PARA INTERIORES MCA. COMEX O SIMILAR, COLOR BLANCO AJUAR 008-01. |
| 2.- APLANADO DE YESO PARA RETIRAR ACABADO RUSTICO. APLICACION DE PINTURA VINIL-ACRILICA PARA INTERIOR MCA. COMEX O SIMILAR, COLOR AZUL COSTA 172-04. |
| 3.- RESANE DE JUNTAS. APLICACION DE PINTURA VINIL-ACRILICA PARA EXTERIOR MCA. COMEX O SIMILAR, COLOR NARANJA MACETA 049-07. |
| 4.- RESANE DE JUNTAS. APLICACION DE PINTURA VINIL-ACRILICA PARA EXTERIOR MCA. COMEX O SIMILAR, COLOR BLANCO AJUAR 008-01. |
| 5.- FACHALETA TIPO LADRILLO. MCA. INTERCERAMIC (PORCELANICO ESMALTADO) O SIMILAR, MODELO BRICKLANE COLOR OLIVE DE 7.5 X 30 CMS. |
| 6.- CANTERA DE 45 X 45 CMS MARCA DALITILE MODELO NEGRO ZV23, COLOR NEGRO CON JUNTAS DE 4 MM DE SEPARACION CON ADHESIVO CREST Y BOQUILLA ANTHONGOS. |
| 7.- AZULEJO EN MURO DE 20 X 30 CMS MARCA DALITILE MODELO ASTRATTO, COLOR BLANCO ESMALTADO COLOCADO A HUESO CON ADHESIVO CREST. EMBOQUILLADO CON CEMENTO BLANCO. |
| 8.- MURO VERDE ARTIFICIAL MARCA RANKA MODELO MONEDITA, SOBRE MURO DE BLOCK DE CONCRETO. |
| 9.- ACABADO ZARPEO Y AFINE EN MURO EXTERIOR, APLICACION DE PINTURA COLOR BLANCO MARCA COMEX ANIGRAFFITI II. |
| 10.- ACABADO TIPO PINTURA ANTI-CORROSION EN COLUMNA PERFIL TIPO OR DE DIMENSIONES 6"x6" PARA DESPUES RECUBRIR CON DUROCK Y APLICACION DE PINTURA BLANCO AJUAR 008-01. |

| PISOS |
|--|
| 1.- PISO PORCELANICO SATINADO DE 60 X 60 CMS MARCA INTERCERAMIC MODELO STONEWALK, COLOR MARFIL O SIMILAR, COLOCADO A HUESO CON ADHESIVO CREST Y BOQUILLA ANTHONGOS. |
| 2.- PISO PORCELANICO TIPO DUELA DE 22.5 X 90 CMS MARCA INTERCERAMIC LINEA DOGA MODELO SANDAL, RECTIFICADO COLOR MATE, COLOCADO CON JUNTAS DE 2 MM DE SEPARACION CON ADHESIVO CREST Y BOQUILLA ANTHONGOS. |
| 3.- PISO TIPO ADOQUIN CRUZ DE TABASCO DE 6 X 25 X 23 CMS COLOR ROJO, COLOCADO A HUESO ASENTADO CON ARENA. |
| 4.- RAMPAS, PERFILAR, NIVELAR Y COLOCAR FIRME DE CONCRETO f'c=150 kg/cm² DE 10 CM DE ESPESOR Y MALLA ELECTROSOLDADA 6MS-10/10. |
| 5.- PISO PORCELANICO SATINADO DE 40 X 40 CMS MARCA INTERCERAMIC LINEA HABITAT, MODELO CANVAS PEI IV, JUNTAS DE 2 MM COLOCADO CON ADHESIVO CREST Y BOQUILLA ANTHONGOS. |
| 6.- CUBIERTA TIPO DECK PARA EXTERIOR DE 3.66 x 0.14 M MARCA TREX, COLECCION TRANSCEND TROPIC, COLOR TIKI TORCH SOBRE UN BASTIDOR DE MADERA ANCLADO SOBRE LA LOSA. |
| 7.- IMPERMEABILIZANTE TIPO ASFALTICO MARCA FESTER MODELO FESTERFELT 15. |
| 8.- PISO PARA EXTERIOR DE 60 x 60 cm MARCA INTERCERAMIC MODELO EXTREMA II COLOR BLACK PEI II. |
| 9.- CONCRETO PULIDO SOBRE CUBIERTA EN COCINA, CON SELLADOR TIPO HUMEDO APARENTE MARCA BEHR PREMIUM, ACABADO BRILLOSO. |

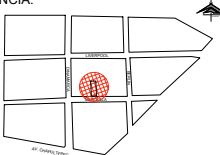
| ZOCLOS |
|--|
| 1.- ZOCLO A BASE DE PISO PORCELANICO SATINADO DE 10 X 60 CMS MARCA INTERCERAMIC MODELO STONEWALK, COLOR MARFIL O SIMILAR, COLOCADO A HUESO CON ADHESIVO CREST Y BOQUILLA ANTHONGOS. |
| 2.- ZOCLO A BASE DE PISO PORCELANICO (REMATE) TIPO DUELA DE 9 X 45 CMS MARCA INTERCERAMIC LINEA DOGA MODELO SANDAL, COLOCADO CON JUNTAS DE 2 MM DE SEPARACION CON ADHESIVO CREST Y BOQUILLA ANTHONGOS. |
| 3.- ZOCLO A BASE DE PISO PORCELANICO (REMATE) TIPO DUELA DE 9 X 45 CMS MARCA INTERCERAMIC LINEA DOGA MODELO SANDAL, COLOCADO CON JUNTAS DE 2 MM DE SEPARACION CON ADHESIVO CREST Y BOQUILLA ANTHONGOS. |
| 4.- ZOCLO A BASE DE PISO PORCELANICO LINEA BOULEVARD MODELO GRAY DE 10 X 60 CMS MARCA INTERCERAMIC, COLOCADO CON JUNTAS DE 2 MM DE SEPARACION CON ADHESIVO CREST Y BOQUILLA ANTHONGOS. |

| CIELOS |
|---|
| 1.- CIELO FALSO TIPO PLAFON SOLIDO DE DUROCK MARCA USG, APLICACION DE PINTURA VINIL-ACRILICA PARA INTERIORES MCA. COMEX O SIMILAR, COLOR BLANCO AJUAR 008-01. |
| 2.- APLANADO DE YESO EN CIELO. APLICACION DE PINTURA VINIL-ACRILICA PARA INTERIOR MCA. COMEX O SIMILAR, COLOR BLANCO AJUAR 008-01. |
| 3.- RESANE DE JUNTAS. APLICACION DE PINTURA VINIL-ACRILICA PARA EXTERIOR MCA. COMEX O SIMILAR, COLOR BLANCO AJUAR 008-01. |
| 4.- PLAFON DE TABLAROCA TIPO RRI, APLICACION DE PINTURA VINIL-ACRILICA PARA INTERIOR MCA. COMEX O SIMILAR, COLOR BLANCO AJUAR 008-01. |
| 5.- CUBIERTA TIPO MALLA SOMBRA SUJETADA A POSTES METALICOS ANCLADOS AL PISO. |
| 6.- PLAFON DE TABLAROCA ESTANDAR, APLICACION DE PINTURA VINIL-ACRILICA PARA INTERIORES MCA. COMEX O SIMILAR, COLOR BLANCO AJUAR 008-01. |

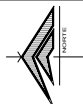
DEPENDENCIA NORMATIVA:



PLANTA DE REFERENCIA:



NORTE:



PROYECTO:

REMODELACIÓN DE LAS OFICINAS DE LA REPRESENTACIÓN DEL GOBIERNO DEL ESTADO EN LA CIUDAD DE MÉXICO
CIUDAD DE MÉXICO, MÉXICO

SIMBOLOGÍA / NOTAS:

REVISIÓN:

| No. | REVISION / APROBACION | FECHA |
|-----|-----------------------|--------------|
| 0 | PARA CONSTRUCCIÓN | OCTUBRE 2018 |
| | | |
| | | |
| | | |
| | | |

UBICACIÓN:
CALLE MARSELLA #25 COLONIA JUAREZ, DELEGACION CUAUHTEMOC, CP. 06600

ESCALA: S/ESC
ACOTACIONES: METROS

ESCALA GRAFICA:

FECHA: OCTUBRE 2018

RESPONSABLE DEL PROYECTO:

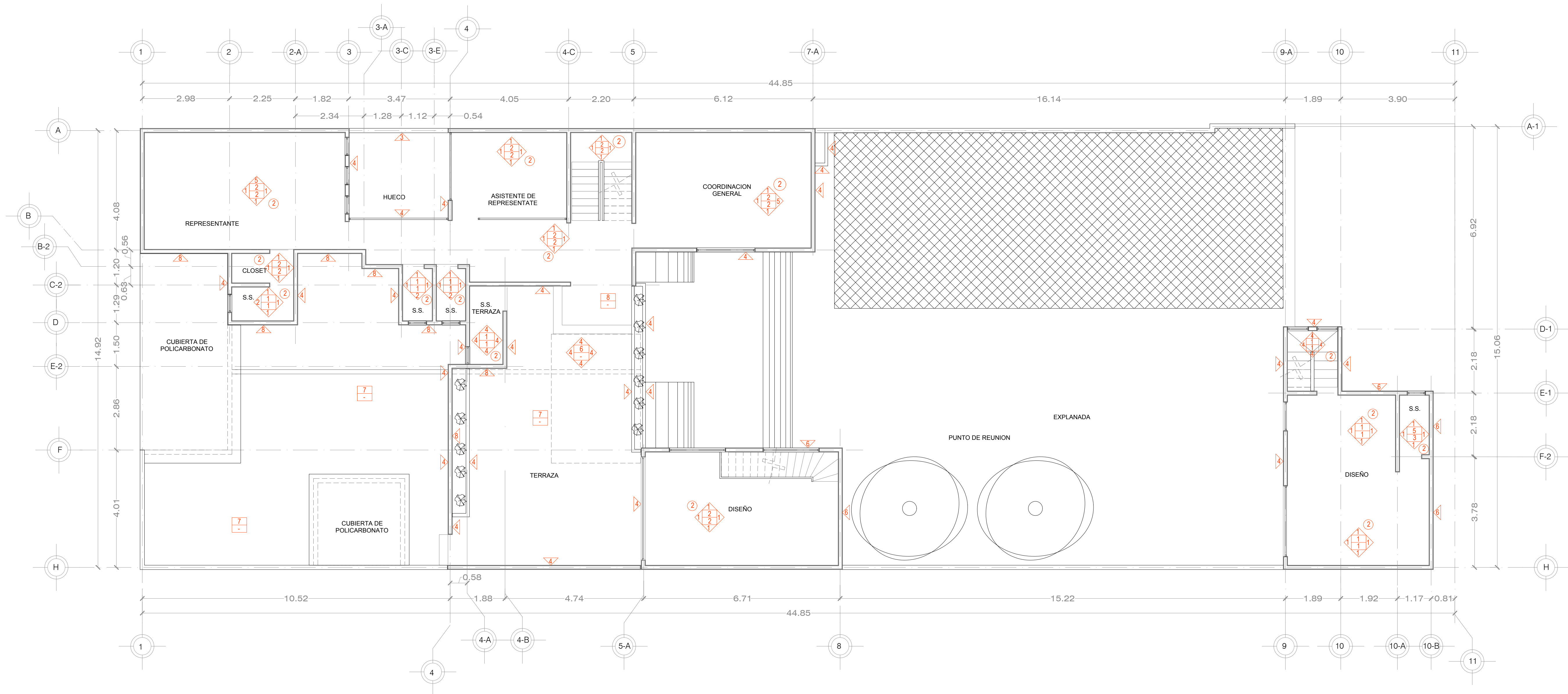
ARQ. SANDRA GUADALUPE PATIÑO MACIAS
DIRECTOR DE PROYECTOS

PLANO: ACABADOS
PLANTA BAJA

CLAVE PLANO: CDMX-ARQ-11

NOTA:
ESTE PROGRAMA ES DE CARÁCTER PÚBLICO, NO ES PATROCINADO, NI PROMOVIDO POR PARTIDO POLÍTICO ALGUNO Y SUS RECURSOS PROVIENEN DE LOS IMPUESTOS QUE PAGAN TODOS LOS CONTRIBUYENTES. ESTÁ PROHIBIDO EL USO DE ESTE PROGRAMA CON FINES POLÍTICOS, ELECTORALES, DE LUCRO Y OTROS DISTINTOS A LOS ESTABLECIDOS.

GOBIERNO DEL ESTADO DE NUEVO LEÓN
SECRETARÍA DE INFRAESTRUCTURA
SUBSECRETARÍA DE CONSTRUCCIÓN
DIRECCIÓN DE PROYECTOS



| MUROS |
|---|
| 1.- APLANADO DE YESO PARA RETIRAR ACABADO RUSTICO, APLICACION DE PINTURA VINIL-ACRILICA PARA INTERIORES MCA. COMEX O SIMILAR, COLOR BLANCO AJUAR 008-01. |
| 2.- APLANADO DE YESO PARA RETIRAR ACABADO RUSTICO, APLICACION DE PINTURA VINIL-ACRILICA PARA INTERIOR MCA. COMEX O SIMILAR, COLOR AZUL COSTA 177-34. |
| 3.- RESANE DE JUNTAS, APLICACION DE PINTURA VINIL-ACRILICA PARA EXTERIOR MCA. COMEX O SIMILAR, COLOR NARANJA MACETA 949-07. |
| 4.- RESANE DE JUNTAS, APLICACION DE PINTURA VINIL-ACRILICA PARA EXTERIOR MCA. COMEX O SIMILAR, COLOR BLANCO AJUAR 008-01. |
| 5.- FACHALETA TIPO LADRILLO, MCA. INTERCERAMIC (PORCELANICO ESMALTADO) O SIMILAR, MODELO BROOKLINE COLOR OLIVE DE 7.5 X 30 CMS. |
| 6.- CANTERA DE 45 X 45 CMS MARCA DALITILE MODELO NEGRO ZV23, COLOR NEGRO CON JUNTAS DE 4 MM DE SEPARACION CON ADHESIVO CREST Y BOQUILLA ANTHONGOS. |
| 7.- AZULEJO EN MURO DE 20 X 30 CMS MARCA DALITILE MODELO ASTRATTO, COLOR BLANCO ESMALTADO COLOCADO A HUESO CON ADHESIVO CREST, EMBOQUILLADO CON CEMENTO BLANCO. |
| 8.- MURO VERDE ARTIFICIAL MARCA RANKA MODELO MONEDITA, SOBRE MURO DE BLOCK DE CONCRETO. |
| 9.- ACABADO ZARPEO Y AFINE EN MURO EXTERIOR, APLICACION DE PINTURA COLOR BLANCO MARCA COMEX ANIGRAFFITI B. |
| 10.- ACABADO TIPO PINTURA ANTI-CORROSION EN COLUMNA PERFIL TIPO OR DE DIMENSIONES 8"x6" PARA DESPUES RECUBRIR CON DUROCK Y APLICACION DE PINTURA BLANCO AJUAR 008-01. |

| PISOS |
|---|
| 1.- PISO PORCELANICO SATINADO DE 60 X 60 CMS MARCA INTERCERAMIC MODELO STONEWALK, COLOR MARFIL O SIMILAR, COLOCADO A HUESO CON ADHESIVO CREST Y BOQUILLA ANTHONGOS. |
| 2.- PISO PORCELANICO TIPO DUELA DE 22.5 X 90 CMS MARCA INTERCERAMIC LINEA DOGA MODELO SANDAL RECTIFICADO COLOR MATE, COLOCADO CON JUNTAS DE 2 MM DE SEPARACION CON ADHESIVO CREST Y BOQUILLA ANTHONGOS. |
| 3.- PISO TIPO ADOQUIN CRUZ DE TABASCO DE 6 X 25 X 23 CMS COLOR ROJO, COLOCADO A HUESO ASENTADO CON ARENA. |
| 4.- RAMPAS, PERFILAR, NIVELAR Y COLOCAR FIRME DE CONCRETO f'c=150 kg/cm² DE 10 CM DE ESPESOR Y MALLA ELECTRODOLADA (MX-1010). |
| 5.- PISO PORCELANICO SATINADO DE 40 X 40 CMS MARCA INTERCERAMIC LINEA HABITAT, MODELO CANVAS PEI IV, JUNTAS DE 2 MM COLOCADO CON ADHESIVO CREST Y BOQUILLA ANTHONGOS. |
| 6.- CUBIERTA TIPO DECK PARA EXTERIOR DE 3.66 X 0.14 M MARCA TREX, COLECCION TRANSCEND TROPIC, COLOR TIKI TORCH SOBRE UN BASTIDOR DE MADERA ANCLADO SOBRE LA LOSA. |
| 7.- IMPERMEABILIZANTE TIPO ASFALTICO MARCA FESTER MODELO FESTERFELT 15 COLOR BLACK PEI III. |
| 8.- PISO PARA EXTERIOR DE 60 X 60 cm MARCA INTERCERAMIC MODELO EXTREMA II COLOR BLACK PEI III. |
| 9.- CONCRETO PULIDO SOBRE CUBIERTA EN COCINA, CON SELLADOR TIPO HUMEDO APARENTE MARCA BEHR PREMIUM, ACABADO BRILLOSO. |

| ZOCLOS |
|---|
| 1.- ZOCLO A BASE DE PISO PORCELANICO SATINADO DE 10 X 60 CMS MARCA INTERCERAMIC MODELO STONEWALK, COLOR MARFIL O SIMILAR, COLOCADO A HUESO CON ADHESIVO CREST Y BOQUILLA ANTHONGOS. |
| 2.- ZOCLO A BASE DE PISO PORCELANICO (REIMATE) TIPO DUELA DE 9 X 45 CMS MARCA INTERCERAMIC LINEA DOGA MODELO SANDAL, COLOCADO CON JUNTAS DE 2 MM DE SEPARACION CON ADHESIVO CREST Y BOQUILLA ANTHONGOS. |
| 3.- ZOCLO A BASE DE PISO PORCELANICO DE 10 X 40 CMS MARCA INTERCERAMIC LINEA HABITAT, MODELO CANVAS PEI IV, COLOCADO CON JUNTAS DE 2 MM DE SEPARACION CON ADHESIVO CREST Y BOQUILLA ANTHONGOS. |
| 4.- ZOCLO A BASE DE PISO PORCELANICO LINEA BOULEVARD MODELO GRAY DE 10 X 60 CMS MARCA INTERCERAMIC, COLOCADO CON JUNTAS DE 2 MM DE SEPARACION CON ADHESIVO CREST Y BOQUILLA ANTHONGOS. |

| CIELOS |
|---|
| 1.- CIELO FALSO TIPO PLAFON SOLIDO DE DUROCK MARCA USG, APLICACION DE PINTURA VINIL-ACRILICA PARA INTERIORES MCA. COMEX O SIMILAR, COLOR BLANCO AJUAR 008-01. |
| 2.- APLANADO DE YESO EN CIELO, APLICACION DE PINTURA VINIL-ACRILICA PARA INTERIOR MCA. COMEX O SIMILAR, COLOR BLANCO AJUAR 008-01. |
| 3.- RESANE DE JUNTAS, APLICACION DE PINTURA VINIL-ACRILICA PARA EXTERIOR MCA. COMEX O SIMILAR, COLOR BLANCO AJUAR 008-01. |
| 4.- PLAFON DE TABLAROCA TIPO RH, APLICACION DE PINTURA VINIL-ACRILICA PARA INTERIOR MCA. COMEX O SIMILAR, COLOR BLANCO AJUAR 008-01. |
| 5.- CUBIERTA TIPO MALLA SOMBRA SUJETADA A POSTES METALICOS ANCLADOS AL PISO. |
| 6.- PLAFON DE TABLAROCA ESTANDAR, APLICACION DE PINTURA VINIL ACRILICA PARA INTERIORES MCA. COMEX O SIMILAR COLOR BLANCO AJUAR 008-01. |



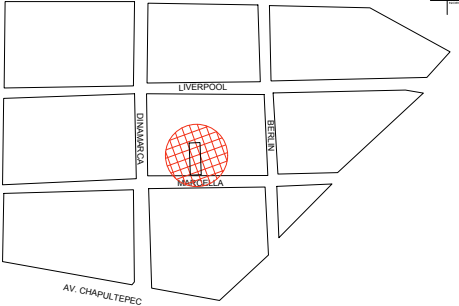
PLANO ACABADOS
PLANTA BAJA

ESC. 1:75

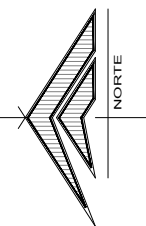
DEPENDENCIA NORMATIVA:



PLANTA DE REFERENCIA:



NORTE:



PROYECTO:

REMODELACIÓN DE LAS OFICINAS DE
LA REPRESENTACIÓN DEL GOBIERNO
DEL ESTADO EN LA CIUDAD DE MEXICO

CIUDAD DE MÉXICO, MÉXICO

SIMBOLOGÍA / NOTAS:

SIMBOLOGIA

REVISIÓN:

| No. | REVISION / APROBACION | FECHA |
|-----|-----------------------|--------------|
| 0 | PARA CONSTRUCCIÓN | OCTUBRE 2018 |
| | | |
| | | |
| | | |
| | | |

UBICACIÓN:

CALLE MARSELLA #25 COLONIA
JUAREZ, DELEGACION
CUAUHTEMOC, CP. 06600

ESCALA:

1:75

ACOTACIONES:

METROS

ESCALA GRÁFICA:

FECHA:

OCTUBRE 2018

RESPONSABLE DEL PROYECTO:

ARQ. SANDRA GUADALUPE PATIÑO MACIAS
DIRECTOR DE PROYECTOS

PLANO:

ACABADOS
PLANTA BAJA

CLAVE PLANO:

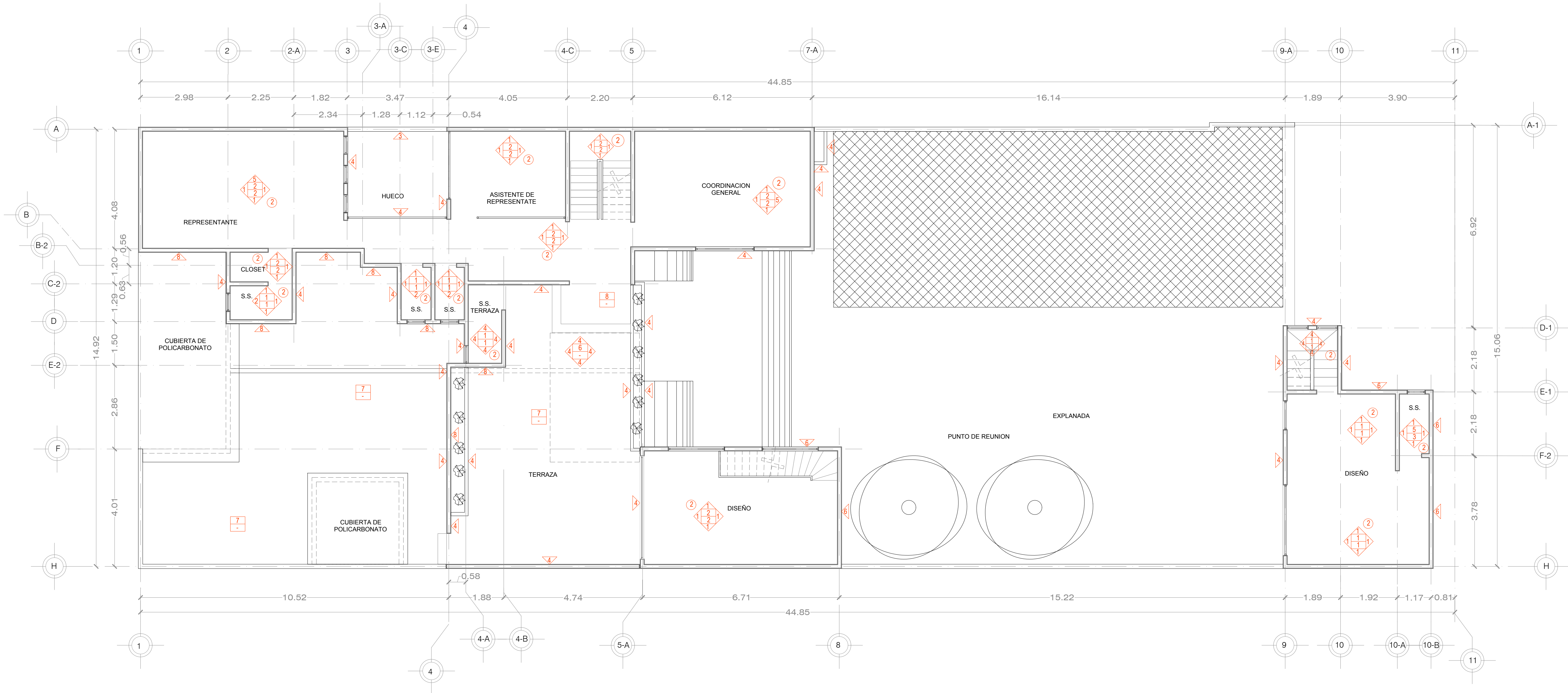
CDMX-ARQ-09

NOTA:

ESTE PROGRAMA ES DE CARÁCTER PÚBLICO, NO ES PATROCINADO, NI PROMOVIDO POR PARTIDO POLÍTICO ALGUNO Y SUS RECURSOS PROVIENEN DE LOS IMPUESTOS QUE PAGAN TODOS LOS CONTRIBUYENTES, ESTÁ PROHIBIDO EL USO DE ESTE PROGRAMA CON FINES POLÍTICOS, ELECTORALES, DE LUCRO Y OTROS DISTINTOS A LOS ESTABLECIDOS.



GOBIERNO DEL ESTADO DE NUEVO LEÓN
SECRETARÍA DE INFRAESTRUCTURA
SUBSECRETARÍA DE CONSTRUCCIÓN
DIRECCIÓN DE PROYECTOS



| MUROS |
|---|
| 1.- APLANADO DE YESO PARA RETIRAR ACABADO RUSTICO, APLICACION DE PINTURA VINIL-ACRILICA PARA INTERIORES MCA. COMEX O SIMILAR, COLOR BLANCO AJUAR 008-01. |
| 2.- APLANADO DE YESO PARA RETIRAR ACABADO RUSTICO, APLICACION DE PINTURA VINIL-ACRILICA PARA INTERIOR MCA. COMEX O SIMILAR, COLOR AZUL COSTA 177-34. |
| 3.- RESANE DE JUNTAS, APLICACION DE PINTURA VINIL-ACRILICA PARA EXTERIOR MCA. COMEX O SIMILAR, COLOR NARANJA MACETA 049-07. |
| 4.- RESANE DE JUNTAS, APLICACION DE PINTURA VINIL-ACRILICA PARA EXTERIOR MCA. COMEX O SIMILAR, COLOR BLANCO AJUAR 008-01. |
| 5.- FACHALETA TIPO LADRILLO, MCA. INTERCERAMIC (PORCELANICO ESMALTADO) O SIMILAR, MODELO BROOKLINE COLOR OLIVE DE 7.5 X 30 CMS. |
| 6.- CANTERA DE 45 X 45 CMS MARCA DALITILE MODELO NEGRO ZV23, COLOR NEGRO CON JUNTAS DE 4 MM DE SEPARACION CON ADHESIVO CREST Y BOQUILLA ANTHONGOS. |
| 7.- AZULEJO EN MURO DE 20 X 30 CMS MARCA DALITILE MODELO ASTRATTO, COLOR BLANCO ESMALTADO COLOCADO A HUESO CON ADHESIVO CREST, EMBOQUILLADO CON CEMENTO BLANCO. |
| 8.- MURO VERDE ARTIFICIAL MARCA RANKA MODELO MONEDITA, SOBRE MURO DE BLOCK DE CONCRETO. |
| 9.- ACABADO ZARPEO Y AFINE EN MURO EXTERIOR, APLICACION DE PINTURA COLOR BLANCO MARCA COMEX ANIGRAFFITI B. |
| 10.- ACABADO TIPO PINTURA ANTI-CORROSION EN COLUMNA PERFIL TIPO OR DE DIMENSIONES 8"x6" PARA DESPUES RECUBRIR CON DUROCK Y APLICACION DE PINTURA BLANCO AJUAR 008-01. |

| PISOS |
|---|
| 1.- PISO PORCELANICO SATINADO DE 60 X 60 CMS MARCA INTERCERAMIC MODELO STONEWALK, COLOR MARFIL O SIMILAR, COLOCADO A HUESO CON ADHESIVO CREST Y BOQUILLA ANTHONGOS. |
| 2.- PISO PORCELANICO TIPO DUELA DE 22.5 X 90 CMS MARCA INTERCERAMIC LINEA DOGA MODELO SANDAL RECTIFICADO COLOR MATE, COLOCADO CON JUNTAS DE 2 MM DE SEPARACION CON ADHESIVO CREST Y BOQUILLA ANTHONGOS. |
| 3.- PISO TIPO ADOQUIN CRUZ DE TABASCO DE 6 X 25 X 23 CMS COLOR ROJO, COLOCADO A HUESO ASENTADO CON ARENA. |
| 4.- RAMPAS, PERFLAR, NIVELAR Y COLOCAR FIRME DE CONCRETO f'c=150 kg/cm² DE 10 CM DE ESPESOR Y MALLA ELECTRODOLADA (MX-1010). |
| 5.- PISO PORCELANICO SATINADO DE 40 X 40 CMS MARCA INTERCERAMIC LINEA HABITAT, MODELO CANVAS PEI IV, COLOCADO CON JUNTAS DE 2 MM DE SEPARACION CON ADHESIVO CREST Y BOQUILLA ANTHONGOS. |
| 6.- CUBIERTA TIPO DECK PARA EXTERIOR DE 3.66 x 0.14 M MARCA TREX, COLECCION TRANSCEND TROPIC, COLOR TIKI TORCH SOBRE UN BASTIDOR DE MADERA ANCLADO SOBRE LA LOSA. |
| 7.- IMPERMEABILIZANTE TIPO ASFALTICO MARCA FESTER MODELO FESTERFELT 15 COLOR BLACK PEI III. |
| 8.- PISO PARA EXTERIOR DE 60 X 60 cm MARCA INTERCERAMIC MODELO EXTREMA II COLOR BLACK PEI III. |
| 9.- CONCRETO PULIDO SOBRE CUBIERTA EN COCINA, CON SELLADOR TIPO HUMEDO APARENTE MARCA BEHR PREMIUM, ACABADO BRILLOSO. |

| ZOCLOS |
|---|
| 1.- ZOCLO A BASE DE PISO PORCELANICO SATINADO DE 10 X 60 CMS MARCA INTERCERAMIC MODELO STONEWALK, COLOR MARFIL O SIMILAR, COLOCADO A HUESO CON ADHESIVO CREST Y BOQUILLA ANTHONGOS. |
| 2.- ZOCLO A BASE DE PISO PORCELANICO (REIMATE) TIPO DUELA DE 9 X 45 CMS MARCA INTERCERAMIC LINEA DOGA MODELO SANDAL, COLOCADO CON JUNTAS DE 2 MM DE SEPARACION CON ADHESIVO CREST Y BOQUILLA ANTHONGOS. |
| 3.- ZOCLO A BASE DE PISO PORCELANICO DE 10 X 40 CMS MARCA INTERCERAMIC LINEA HABITAT, MODELO CANVAS PEI IV, COLOCADO CON JUNTAS DE 2 MM DE SEPARACION CON ADHESIVO CREST Y BOQUILLA ANTHONGOS. |
| 4.- ZOCLO A BASE DE PISO PORCELANICO LINEA BOULEVARD MODELO GRAY DE 10 X 60 CMS MARCA INTERCERAMIC, COLOCADO CON JUNTAS DE 2 MM DE SEPARACION CON ADHESIVO CREST Y BOQUILLA ANTHONGOS. |

| CIELOS |
|---|
| 1.- CIELO FALSO TIPO PLAFON SOLIDO DE DUROCK MARCA USG, APLICACION DE PINTURA VINIL-ACRILICA PARA INTERIORES MCA. COMEX O SIMILAR, COLOR BLANCO AJUAR 008-01. |
| 2.- APLANADO DE YESO EN CIELO, APLICACION DE PINTURA VINIL-ACRILICA PARA INTERIOR MCA. COMEX O SIMILAR, COLOR BLANCO AJUAR 008-01. |
| 3.- RESANE DE JUNTAS, APLICACION DE PINTURA VINIL-ACRILICA PARA EXTERIOR MCA. COMEX O SIMILAR, COLOR BLANCO AJUAR 008-01. |
| 4.- PLAFON DE TABLAROCA TIPO RH, APLICACION DE PINTURA VINIL-ACRILICA PARA INTERIOR MCA. COMEX O SIMILAR, COLOR BLANCO AJUAR 008-01. |
| 5.- CUBIERTA TIPO MALLA SOMBRA SUJETADA A POSTES METALICOS ANCLADOS AL PISO. |
| 6.- PLAFON DE TABLAROCA ESTANDAR, APLICACION DE PINTURA VINIL ACRILICA PARA INTERIORES MCA. COMEX O SIMILAR COLOR BLANCO AJUAR 008-01. |



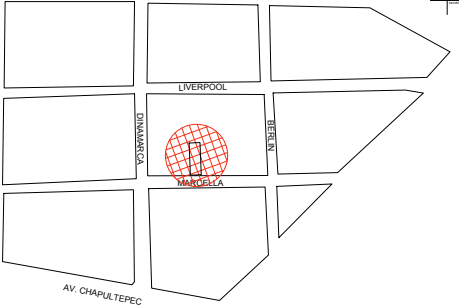
PLANO ACABADOS
PLANTA ALTA

ESC. 1:75

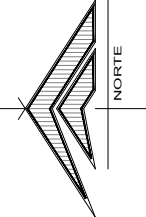
DEPENDENCIA NORMATIVA:



PLANTA DE REFERENCIA:



NORTE:



PROYECTO:

REMODELACIÓN DE LAS OFICINAS DE
LA REPRESENTACIÓN DEL GOBIERNO
DEL ESTADO EN LA CIUDAD DE MEXICO

CIUDAD DE MÉXICO, MÉXICO

SIMBOLOGÍA / NOTAS:

SIMBOLOGIA

REVISIÓN:

| No. | REVISION / APROBACION | FECHA |
|-----|-----------------------|--------------|
| 0 | PARA CONSTRUCCIÓN | OCTUBRE 2018 |
| | | |
| | | |
| | | |
| | | |

UBICACIÓN:

CALLE MARSELLA #25 COLONIA
JUAREZ, DELEGACION
CUAUHTEMOC, CP. 06600

ESCALA:

1:75

ACOTACIONES:

METROS

ESCALA GRÁFICA:

FECHA:

OCTUBRE 2018

RESPONSABLE DEL PROYECTO:

ARQ. SANDRA GUADALUPE PATIÑO MACIAS
DIRECTOR DE PROYECTOS

PLANO:

ACABADOS
PLANTA ALTA

CLAVE PLANO:

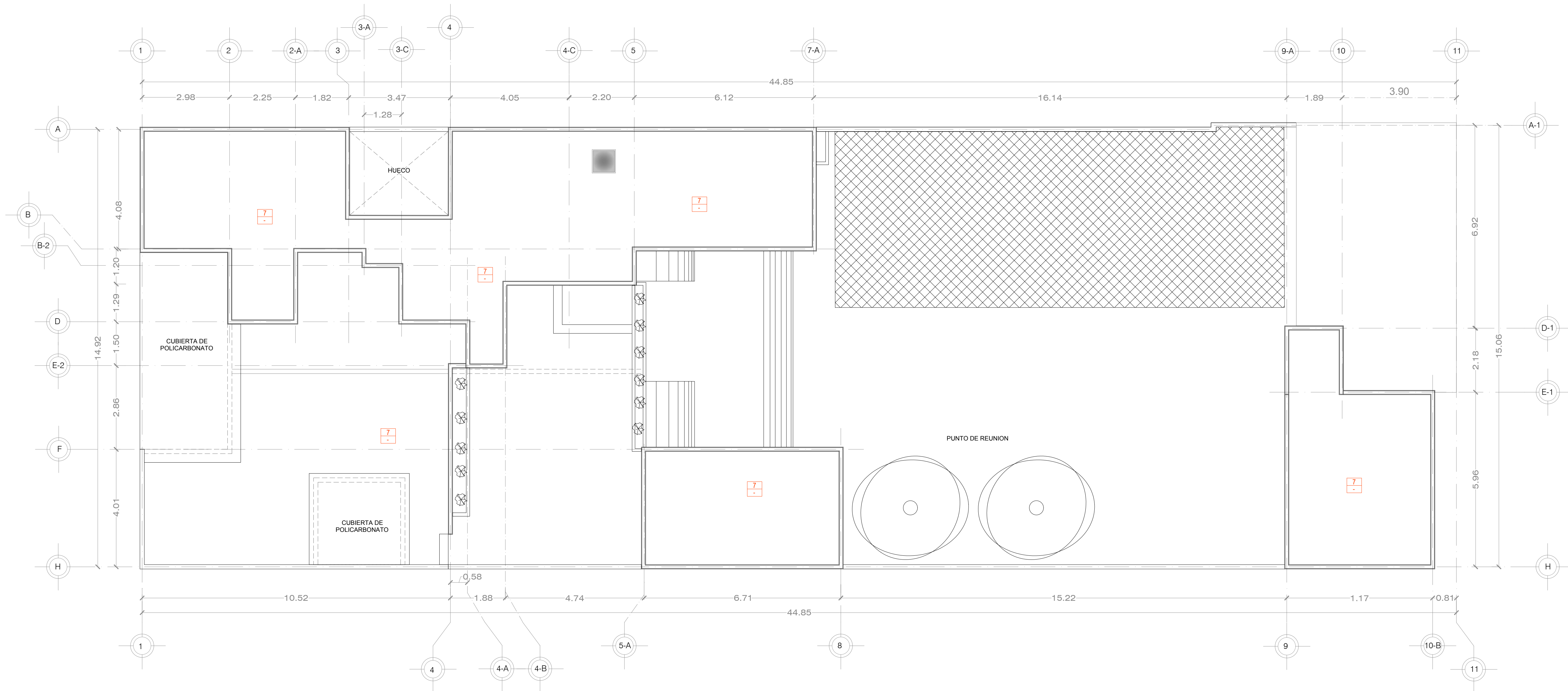
CDMX-ARQ-10

NOTA:

ESTE PROGRAMA ES DE CARÁCTER PÚBLICO, NO ES PATROCINADO, NI PROMOVIDO POR PARTIDO POLÍTICO ALGUNO Y SUS RECURSOS PROVIENEN DE LOS IMPUESTOS QUE PAGAN TODOS LOS CONTRIBUYENTES, ESTÁ PROHIBIDO EL USO DE ESTE PROGRAMA CON FINES POLÍTICOS, ELECTORALES, DE LUJURIO Y OTROS DISTINTOS A LOS ESTABLECIDOS.



GOBIERNO DEL ESTADO DE NUEVO LEÓN
SECRETARÍA DE INFRAESTRUCTURA
SUBSECRETARÍA DE CONSTRUCCIÓN
DIRECCIÓN DE PROYECTOS



| MUROS |
|---|
| 1.- APLANADO DE YESO PARA RETIRAR ACABADO RUSTICO. APLICACION DE PINTURA VINIL-ACRILICA PARA INTERIORES MCA. COMEX O SIMILAR, COLOR BLANCO AJUAR 008-01. |
| 2.- APLANADO DE YESO PARA RETIRAR ACABADO RUSTICO. APLICACION DE PINTURA VINIL-ACRILICA PARA INTERIOR MCA. COMEX O SIMILAR, COLOR AZUL COSTA 177-04. |
| 3.- RESANE DE JUNTAS. APLICACION DE PINTURA VINIL-ACRILICA PARA EXTERIOR MCA. COMEX O SIMILAR, COLOR NARANJA MACETA 949-07. |
| 4.- RESANE DE JUNTAS. APLICACION DE PINTURA VINIL-ACRILICA PARA EXTERIOR MCA. COMEX O SIMILAR, COLOR BLANCO AJUAR 008-01. |
| 5.- FACHALETA TIPO LADRILLO. MCA. INTERCERAMIC (PORCELANICO ESMALTADO) O SIMILAR, MODELO BRICKLANE-COLOR OLIVE DE 7.5 X 30 CMS. |
| 6.- CANTERA DE 45 X 45 CMS. MARCA DALTILE MODELO NEGRO ZV23, COLOR NEGRO CON JUNTAS DE 4 MM DE SEPARACION CON ADHESIVO CREST Y BOQUILLA ANTHONGOS. |
| 7.- AZULEJO EN MURO DE 20 X 30 CMS MARCA DALTILE MODELO ASTRATTO, COLOR BLANCO ESMALTADO COLOCADO A HUESO CON ADHESIVO CREST, EMBOQUILLADO CON CEMENTO BLANCO. |
| 8.- MURO VERDE ARTIFICIAL MARCA RANKA MODELO MONEDITA, SOBRE MURO DE BLOCK DE CONCRETO. |
| 9.- ACABADO ZARPEO Y AFINE EN MURO EXTERIOR, APLICACION DE PINTURA COLOR BLANCO MARCA COMEX ANIGRAFFITI B. |
| 10.- ACABADO TIPO PINTURA ANTI-CORROSIVA EN COLUMNA PERFIL TIPO OR DE DIMENSIONES 8"x6" PARA DESPUES RECUBRIR CON DUROCK Y APLICACION DE PINTURA BLANCO AJUAR 008-01. |

| PISOS |
|--|
| 1.- PISO PORCELANICO SATINADO DE 60 X 60 CMS MARCA INTERCERAMIC MODELO STONEWALK, COLOR MARFIL O SIMILAR, COLOCADO A HUESO CON ADHESIVO CREST Y BOQUILLA ANTHONGOS. |
| 2.- PISO PORCELANICO TIPO DUELA DE 22.5 X 90 CMS. MARCA INTERCERAMIC LINEA DOGA MODELO SANDAL RECTIFICADO COLOR MATE, COLOCADO CON JUNTAS DE 2 MM DE SEPARACION CON ADHESIVO CREST Y BOQUILLA ANTHONGOS. |
| 3.- PISO TIPO ADOQUIN CRUZ DE TABASCO DE 6 X 25 X 23 CMS COLOR ROJO, COLOCADO A HUESO ASENTADO CON ARENA. |
| 4.- RAMPAS, PERFILAR, NIVELAR Y COLOCAR FIRME DE CONCRETO f'c=150 kg/cm² DE 10 CM DE ESPESOR Y MALLA ELECTROSOOLDADA (MX-10/10). |
| 5.- PISO PORCELANICO SATINADO DE 40 X 40 CMS MARCA INTERCERAMIC LINEA HABITAT, MODELO CANVAS PEI IV, COLOCADO CON JUNTAS DE 2 MM DE SEPARACION CON ADHESIVO CREST Y BOQUILLA ANTHONGOS. |
| 6.- CUBIERTA TIPO DECK PARA EXTERIOR DE 3.66 X 0.14 M. MARCA TREX, COLECCION TRANSCEND TROPIC, COLOR TIKI TORCH SOBRE UN BASTIDOR DE MADERA ANCLADO SOBRE LA LOSA. |
| 7.- IMPERMEABILIZANTE TIPO ASFALTICO MARCA FESTER MODELO FESTERFELT 15 COLOR BLACK PEI III. |
| 8.- PISO PARA EXTERIOR DE 60 X 60 cm MARCA INTERCERAMIC MODELO EXTREMA II COLOR BLACK PEI III. |
| 9.- CONCRETO PULIDO SOBRE CUBIERTA EN COCINA, CON SELLADOR TIPO HUMEDO APARENTE MARCA BEHR PREMIUM, ACABADO BRILLOSO. |

| ZOCLOS |
|---|
| 1.- ZOCLO A BASE DE PISO PORCELANICO SATINADO DE 10 X 60 CMS MARCA INTERCERAMIC MODELO STONEWALK, COLOR MARFIL O SIMILAR, COLOCADO A HUESO CON ADHESIVO CREST Y BOQUILLA ANTHONGOS. |
| 2.- ZOCLO A BASE DE PISO PORCELANICO (REIMATE) TIPO DUELA DE 9 X 45 CMS MARCA INTERCERAMIC LINEA DOGA MODELO SANDAL, COLOCADO CON JUNTAS DE 2 MM DE SEPARACION CON ADHESIVO CREST Y BOQUILLA ANTHONGOS. |
| 3.- ZOCLO A BASE DE PISO PORCELANICO DE 10 X 40 CMS MARCA INTERCERAMIC LINEA HABITAT, MODELO CANVAS PEI IV, COLOCADO CON JUNTAS DE 2 MM DE SEPARACION CON ADHESIVO CREST Y BOQUILLA ANTHONGOS. |
| 4.- ZOCLO A BASE DE PISO PORCELANICO LINEA BOULEVARD MODELO GRAY DE 10 X 60 CMS MARCA INTERCERAMIC, COLOCADO CON JUNTAS DE 2 MM DE SEPARACION CON ADHESIVO CREST Y BOQUILLA ANTHONGOS. |

| CIELOS |
|---|
| 1.- CIELO FALSO TIPO PLAFON SOLIDO DE DUROCK MARCA USG, APLICACION DE PINTURA VINIL-ACRILICA PARA INTERIORES MCA. COMEX O SIMILAR, COLOR BLANCO AJUAR 008-01. |
| 2.- APLANADO DE YESO EN CIELO, APLICACION DE PINTURA VINIL-ACRILICA PARA INTERIOR MCA. COMEX O SIMILAR, COLOR BLANCO AJUAR 008-01. |
| 3.- RESANE DE JUNTAS, APLICACION DE PINTURA VINIL-ACRILICA PARA EXTERIOR MCA. COMEX O SIMILAR, COLOR BLANCO AJUAR 008-01. |
| 4.- PLAFON DE TABLAROCA TIPO RH, APLICACION DE PINTURA VINIL-ACRILICA PARA INTERIOR MCA. COMEX O SIMILAR, COLOR BLANCO AJUAR 008-01. |
| 5.- CUBIERTA TIPO MALLA SOMBRA SUJETADA A POSTES METALICOS ANCLADOS AL PISO. |
| 6.- PLAFON DE TABLAROCA ESTANDAR, APLICACION DE PINTURA VINIL ACRILICA PARA INTERIORES MCA. COMEX O SIMILAR COLOR BLANCO AJUAR 008-01. |



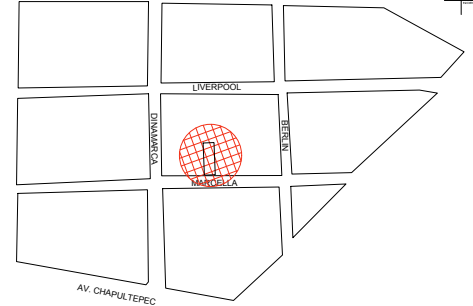
PLANO ACABADOS PLANTA AZOTEA

ESC. 1:75

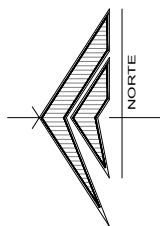
DEPENDENCIA NORMATIVA:



PLANTA DE
REFERENCIA:



NORTE:



PROYECTO:

REMODELACIÓN DE LAS OFICINAS DE
LA REPRESENTACIÓN DEL GOBIERNO
DEL ESTADO EN LA CIUDAD DE MEXICO

CIUDAD DE MÉXICO, MÉXICO

SIMBOLOGÍA / NOTAS:

SIMBOLOGIA

REVISIÓN:

| No. | REVISION / APROBACION | FECHA |
|-----|-----------------------|--------------|
| 0 | PARA CONSTRUCCIÓN | OCTUBRE 2018 |
| | | |
| | | |
| | | |
| | | |

UBICACIÓN:

CALLE MARSELLA #25 COLONIA
JUAREZ, DELEGACION
CUAUHTEMOC, CP. 06600

ESCALA:

1:75

ACOTACIONES:

METROS

ESCALA GRÁFICA:

FECHA:

OCTUBRE 2018

RESPONSABLE DEL PROYECTO:

ARQ. SANDRA GUADALUPE PATIÑO MACIAS
DIRECTOR DE PROYECTOS

PLANO:

ACABADOS
PLANTA AZOTEA

CLAVE PLANO:

CDMX-ARQ-11

NOTA:

ESTE PROGRAMA ES DE CARÁCTER PÚBLICO, NO ES PATROCINADO,
NI PROMOVIDO POR PARTIDO POLÍTICO ALGUNO Y SUS RECURSOS
PROVIENEN DE LOS IMPUESTOS QUE PAGAN TODOS LOS
CONTRIBUYENTES, ESTÁ PROHIBIDO EL USO DE ESTE PROGRAMA CON
FINES POLÍTICOS, ELECTORALES, DE LUJURIO Y OTROS DISTINTOS A LOS
ESTABLECIDOS.



GOBIERNO DEL ESTADO DE NUEVO LEÓN
SECRETARÍA DE INFRAESTRUCTURA
SUBSECRETARÍA DE CONSTRUCCIÓN
DIRECCIÓN DE PROYECTOS